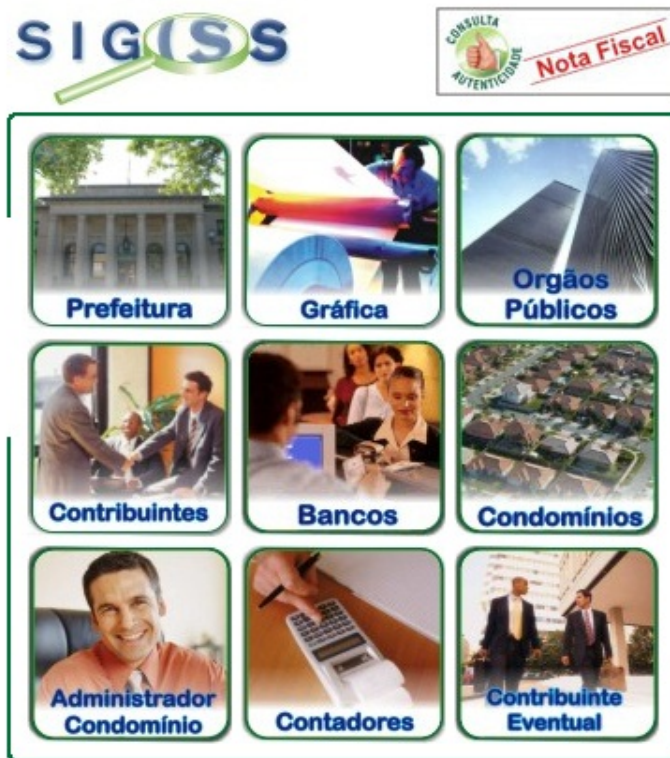


Sistema Integrado de Gerenciamento de Imposto Sobre Serviços.



..:Perguntas Mais Frequentes:.. ..:Download:..



Licenciado para
Prefeitura Municipal de
Mogi Guaçu

SiGCORP
tecnologia da informação



Módulo Gráfica:

Sumário:

Tópico:	Página:

Apresentação:

O Sistema Integrado de Gerenciamento de Imposto Sobre Serviços ou **SIG-ISS** é um sistema para gerenciamento do Imposto sobre Serviços de Qualquer Natureza – **ISSQN** – e cujo objetivo é promover a administração e controle da arrecadação deste imposto. O sistema é totalmente operacionalizado pela Internet de forma extremamente simples, de fácil utilização, sem a necessidade de utilização de qualquer programa especial. Toda troca de informação dá-se através de preenchimento de telas (via Internet), ou seja, para acessar o SIG-ISS há somente a necessidade de utilização de programas normais para acesso à Internet. O sistema encontra-se disponível 24 horas por dia e 7 dias por semana, podendo ser acessado de qualquer computador com acesso a Internet. Farão uso do sistema todas as **Pessoas Jurídicas** estabelecidas no Município, sejam elas Prestadoras ou Tomadoras de Serviços e todas as pessoas físicas que optarem pela utilização da nota fiscal.

Nesta apostila, estaremos mostrando como funciona o Modulo de Acesso de Graficas e suas respectivas funções, como por exemplo: Entrega de **AIDFs**.

Método de Acesso ao Sistema Sig Iss:

Para se fazer acesso ao sistema é necessário acessar a pagina da Prefeitura de sua cidade e clicar no ícone do SIGISS:

Quando fizer o acesso a pagina da Prefeitura basta clicar no ícone ao lado.



The screenshot shows the homepage of a municipal website. At the top, there is a search bar and navigation tabs for 'A Cidade', 'Transparência', 'Secretarias', 'Notícias', 'Agenda', 'Licitações', and 'Contato'. A main news article titled 'Grito de Carnaval inicia comemorações do Guaçu Folia' is featured. Below this, there are three promotional banners: 'OUVIDORIA DISQUE 156', 'PARTICIPE: CONSELHOS MUNICIPAIS', and 'CADASTRO HABITACIONAL'. A 'Últimas Notícias' section displays a grid of news items, including 'Valor da UFIM R\$ 2,17', 'ISSQN ELETRÔNICO', 'Newsletter Cadastre-se', 'Emissão 2ª via IPTU 2010', and 'e-DIPAM'. A red arrow points to the 'ISSQN ELETRÔNICO' icon in the left sidebar.

Ao Clicar no botão, temos a seguinte tela de acesso:



..:Perguntas Mais Frequentes:.. ..:Download:..

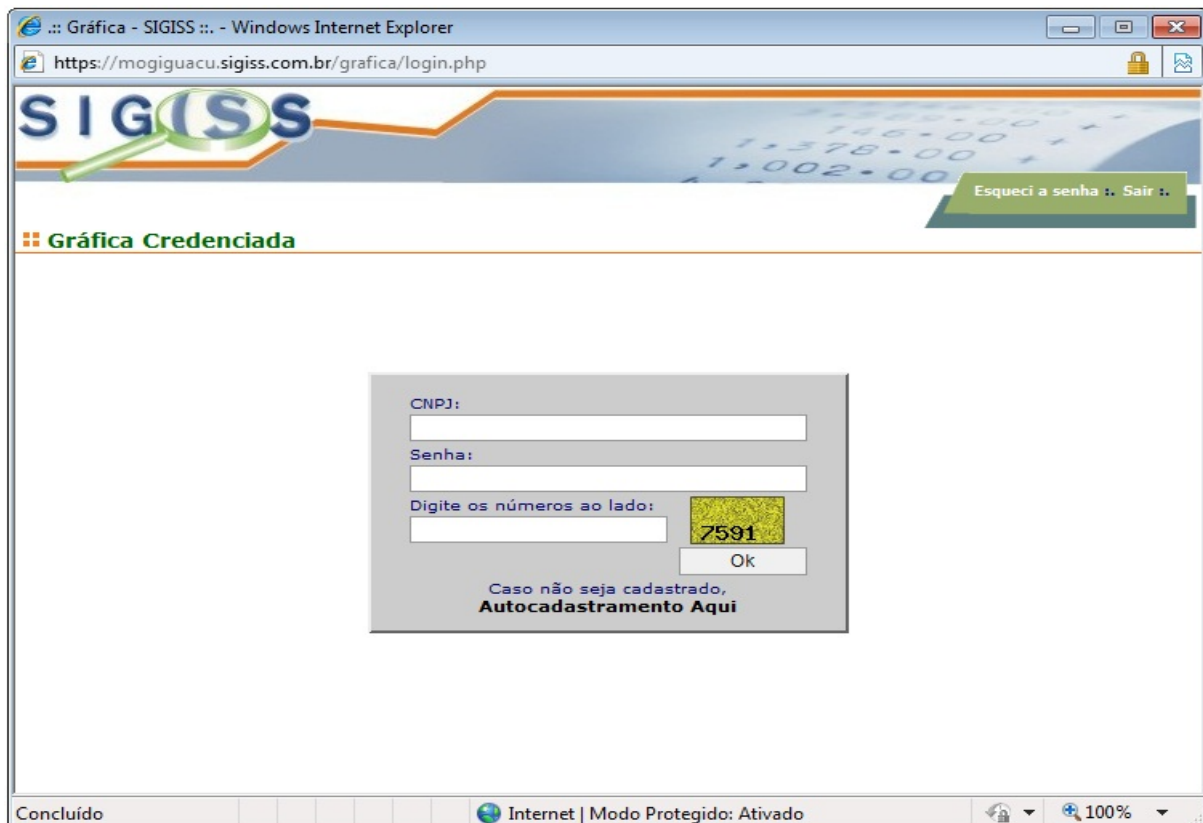


Licenciado para
Prefeitura Municipal de
Mogi Guaçu

O ícone que utilizaremos é o mostrado abaixo, para ter acesso ao modulo de contadores, onde os mesmos farão as escriturações referentes a seus clientes, após efetuar login e senha como veremos a seguir:



Ao clicar no ícone conforme mostrado acima, vai abrir a tela solicitando o login, senha e numero de confirmação: O login e senha são fornecidos pela Prefeitura através de Cadastro junto à mesma.



Feito o Acesso, temos a seguinte tela:



Veremos agora quais os campos de Acesso ao modulo Gráfica:



Cadastro: Campo onde serão feitas as alterações de senha e alterações de cadastro.

AIDF: Campo para Entregas das AIDFs e seu Histórico.

Selos: Campo para Pedidos, Recebimentos e Lançamentos de Perdas de Selos Fiscais de Autenticidade.

Relatórios: Campo destinado a relatórios específicos das Gráficas.

Sair: Sair do Sistema Sig Iss.



Opção Cadastro:

Esta opção corresponde aos seguintes acessos:

https://demo.sigiss.com.br - :: Gráfica - SIGISS :: - Microsoft Internet Explorer

SIGISS

GRAFICA DE TESTE

Cadastro :: AIDF :: Selos :: Relatórios :: Sair ::

Cadastro de Gráficas

CNPJ: 57624152000182 Telefone: 32910000

IE: isento FAX:

Razão: GRAFICA DE TESTE E-mail: none@none.com.br

Endereço: INELCINO JOSÉ DE OLIVEIRA Numero: 1

Complemento: 1 Cep: 19906538

Bairro: VILA SOARES Estado: SP

Cidade: OURINHOS Senha:

Nome Responsável: EDUARDO Confirma Senha:

SALVAR SAIR

Concluído Internet

Obs: Ao abrir o cadastro junto à prefeitura, os dados são atualizados. Caso necessite fazer alguma atualização, basta alterar esses dados.



Ao clicar neste botão, teremos a seguinte tela:

https://demo.sigiss.com.br - :: Gráfica - SIGISS :: - Microsoft Internet Explorer

SIGISS

GRAFICA DE TESTE

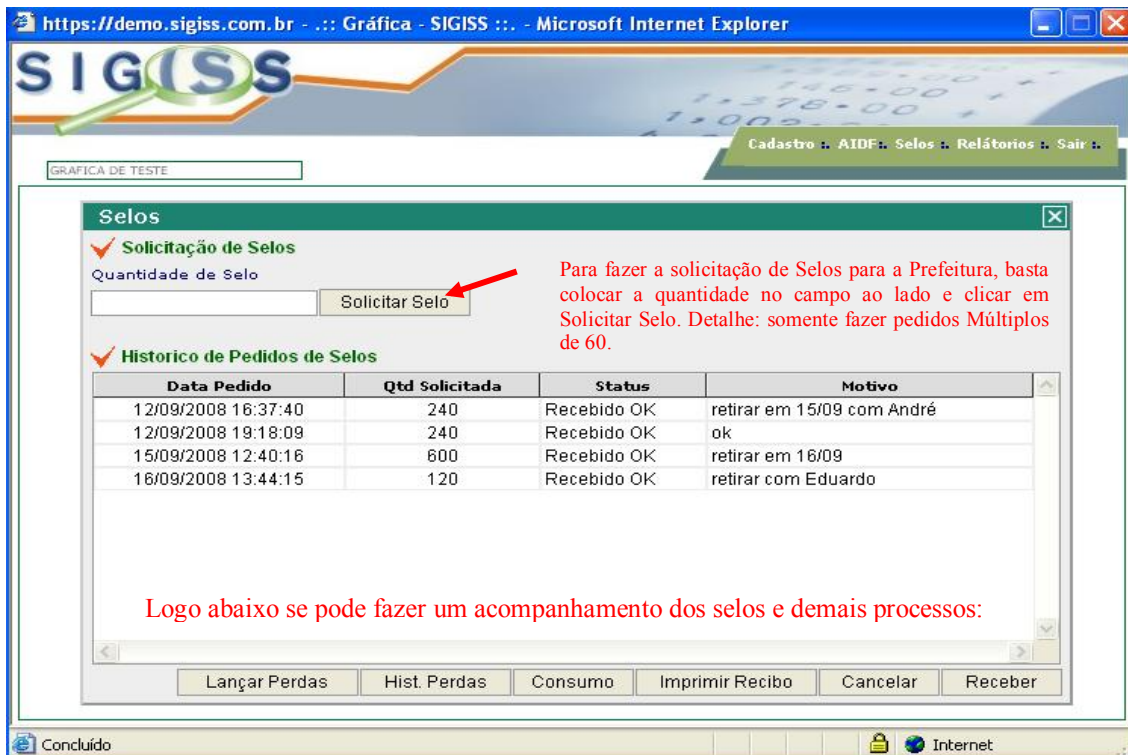
Cadastro :: AIDF :: Selos :: Relatórios :: Sair ::

Menu de Opções para a Gráfica

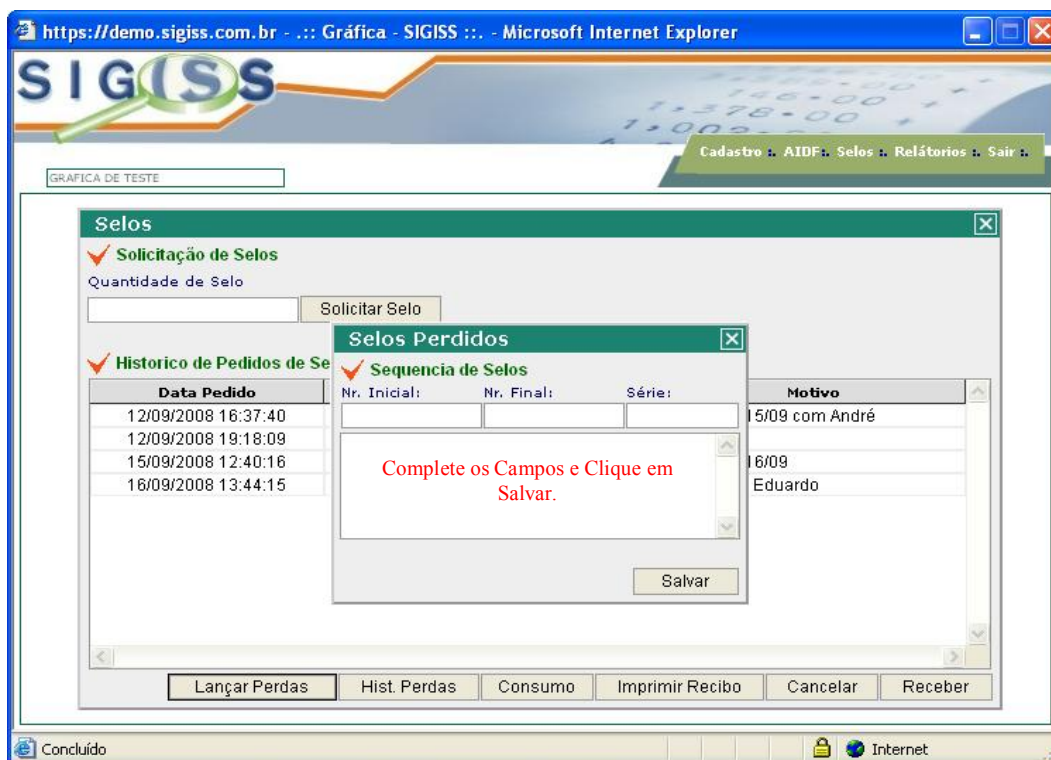
✓ Selos
 ■ Solicitações e Historicos

Ao Clicar, Teremos a seguinte Tela:

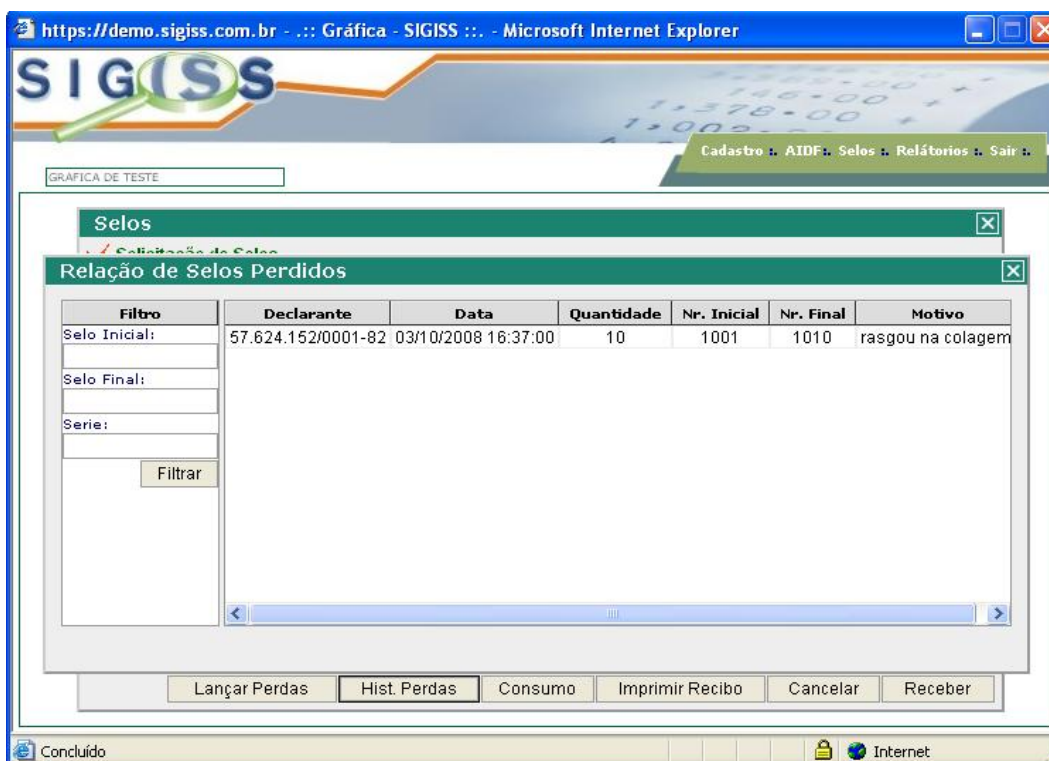
Internet



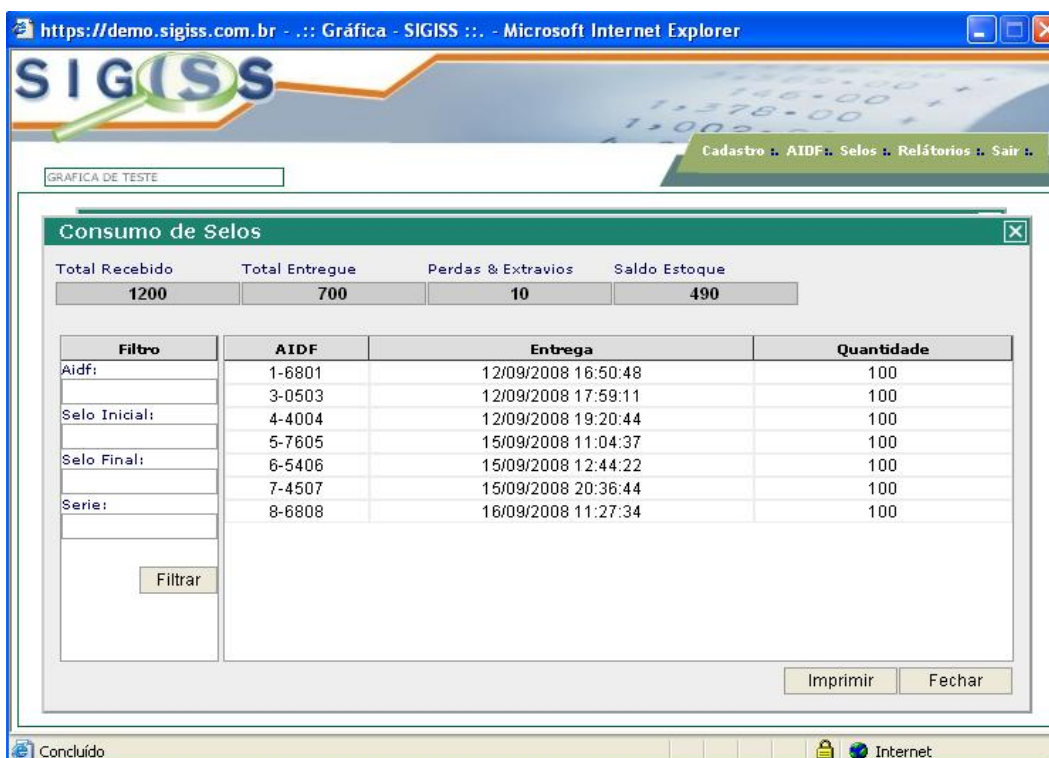
Lançar Perdas: Este campo deve ser usado quando houver algum problema com o selo fiscal. Ex: caso o selo tenha se rasgado ao retirar do formulário, informe neste campo o número que acompanha o selo, para a segurança da gráfica.



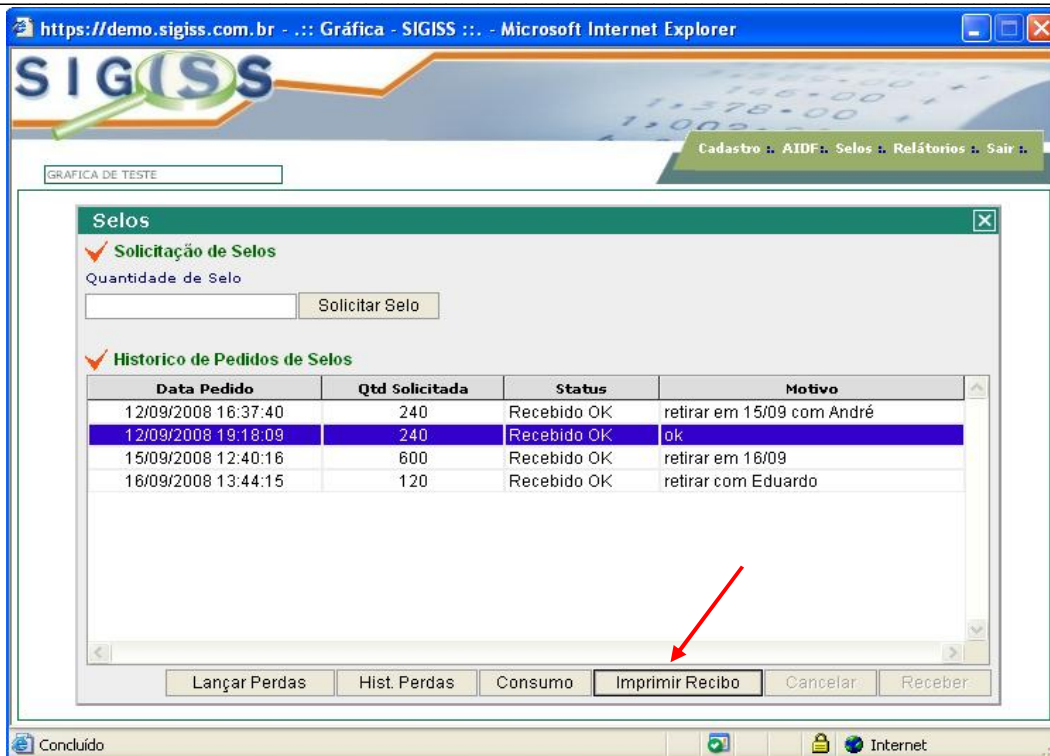
Hist. Perdas: Este campo serve para acompanhar as perdas de selos durante os processos com os selos.



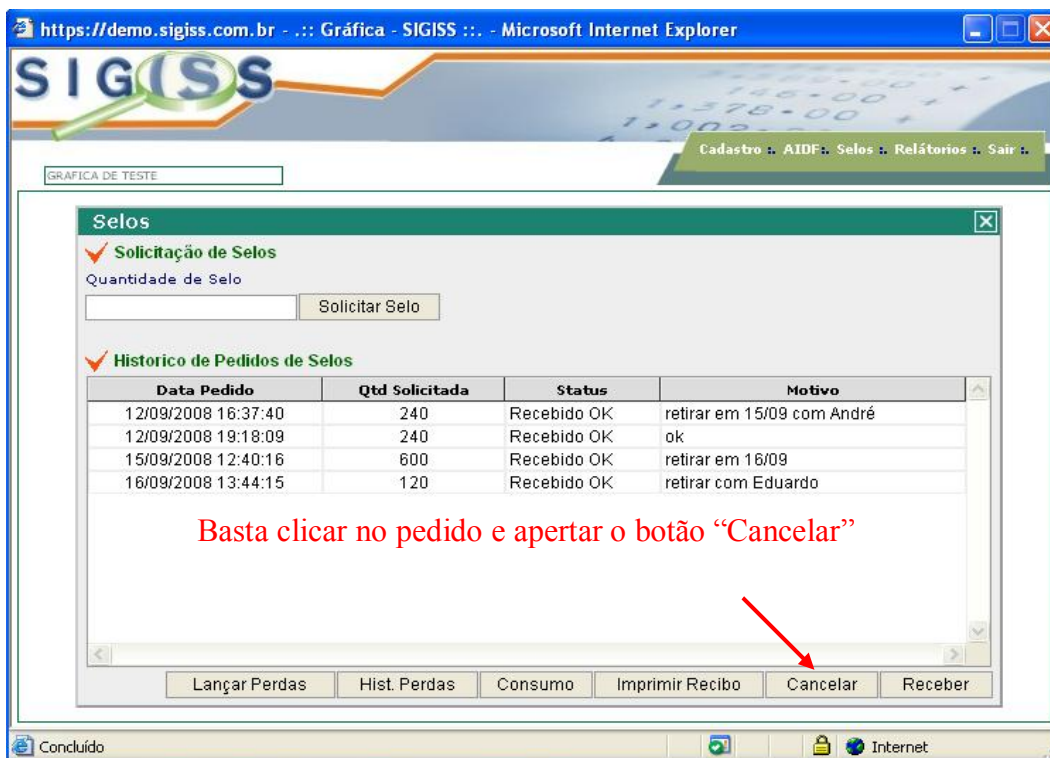
Consumo: Neste campo se acompanha o consumo de selos da gráfica, desde o pedido, a quantidade de selos usados e até mesmo os perdidos.



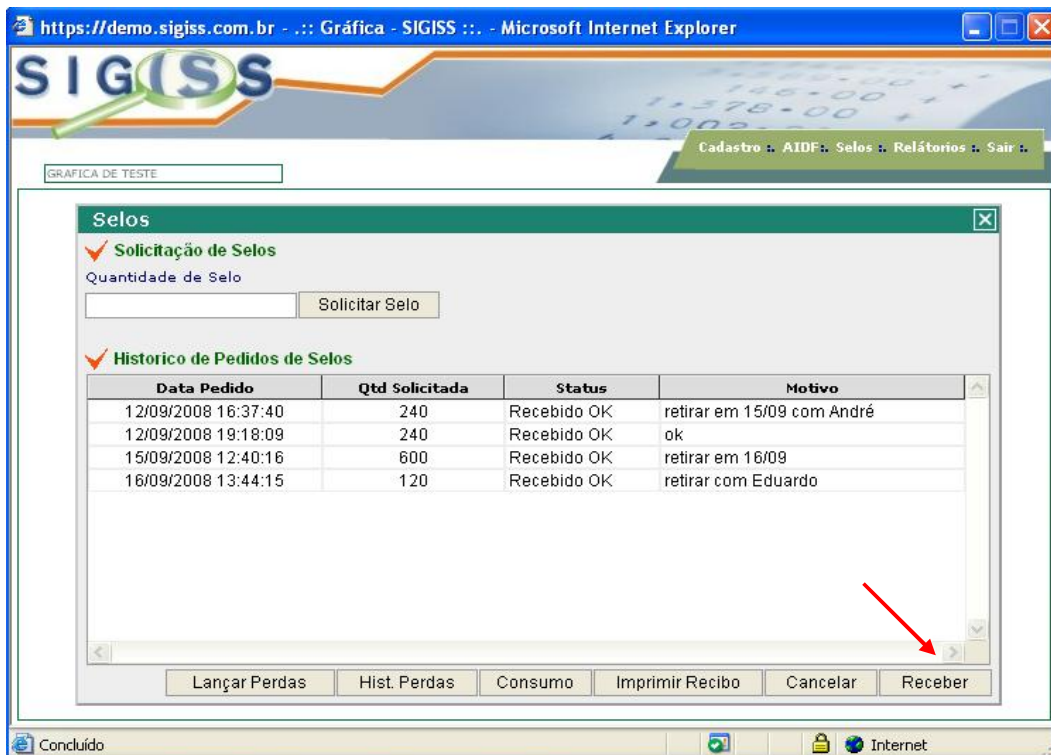
Imprimir Recibo: Este campo serve para imprimir uma segunda via do recibo emitido pela prefeitura quando da retirada dos selos fiscais. Para usar esta função, basta clicar no recibo corresponde e depois na opção “Imprimir”:



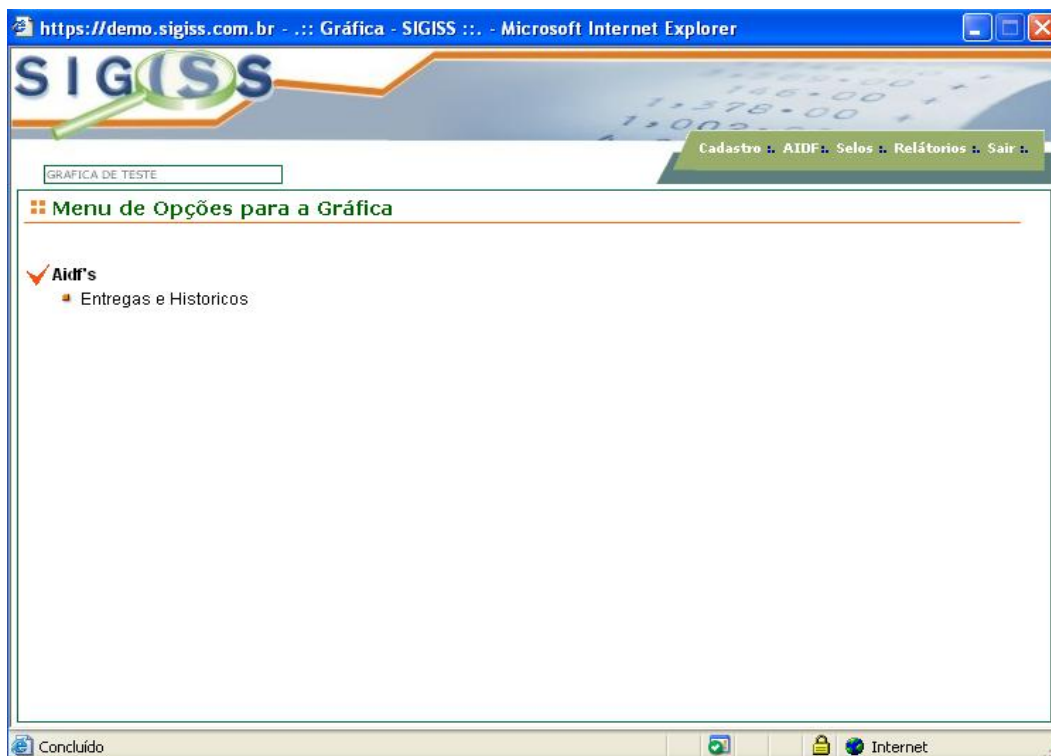
Cancelar: Este campo serve para cancelar um pedido de selos junto a Prefeitura.

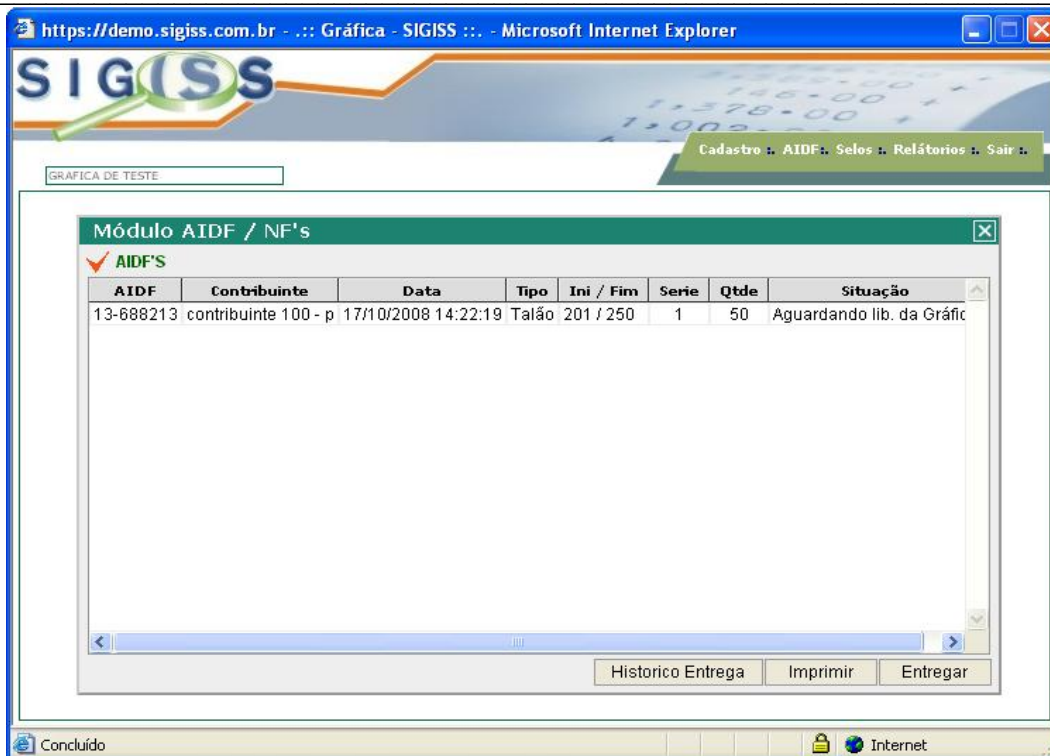


Receber: Este campo é usado para confirmar junto ao sistema o recebimento dos selos que a prefeitura forneceu a gráfica. Basta clicar no lote de selos que a gráfica solicitou e apertar o botão "Receber".

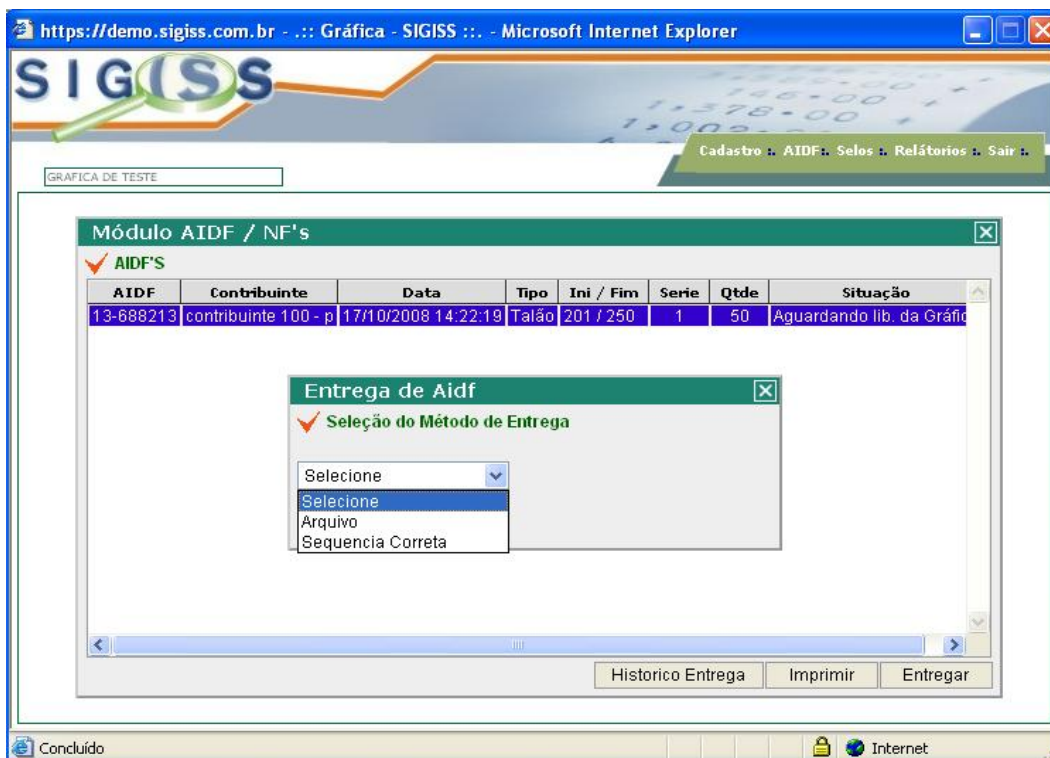


Ao clicar neste botão, temos a seguinte tela:

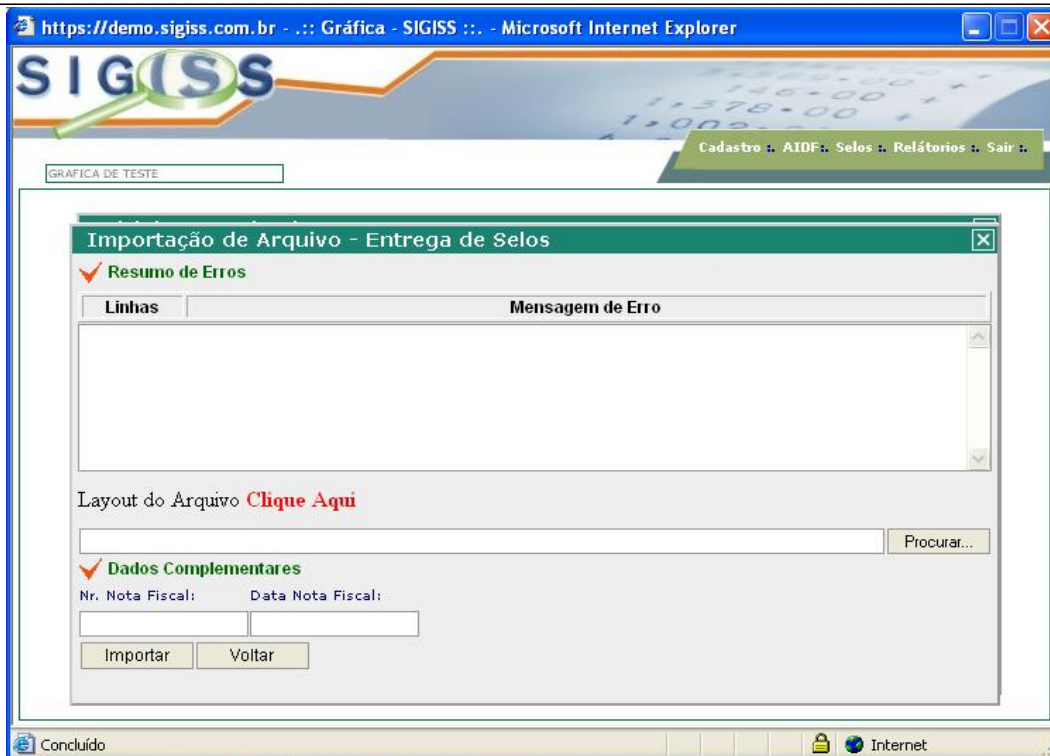




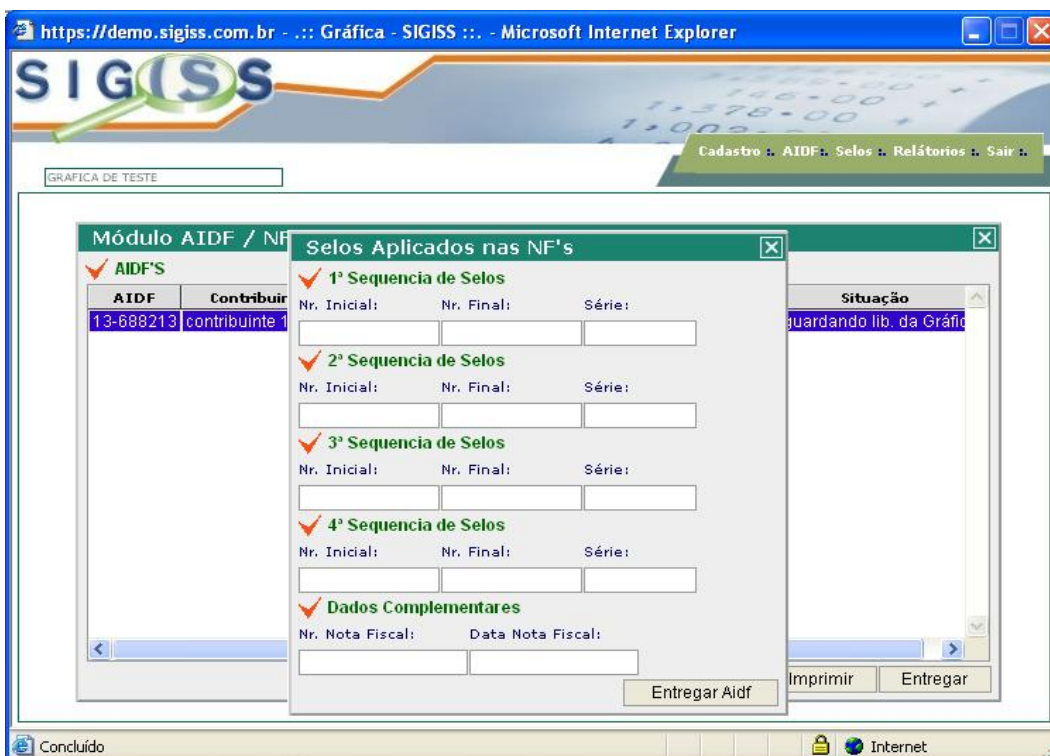
Para que a gráfica faça a entrega da AIDF, ela deve clicar na AIDF correspondente e apertar o botão “Entregar”.



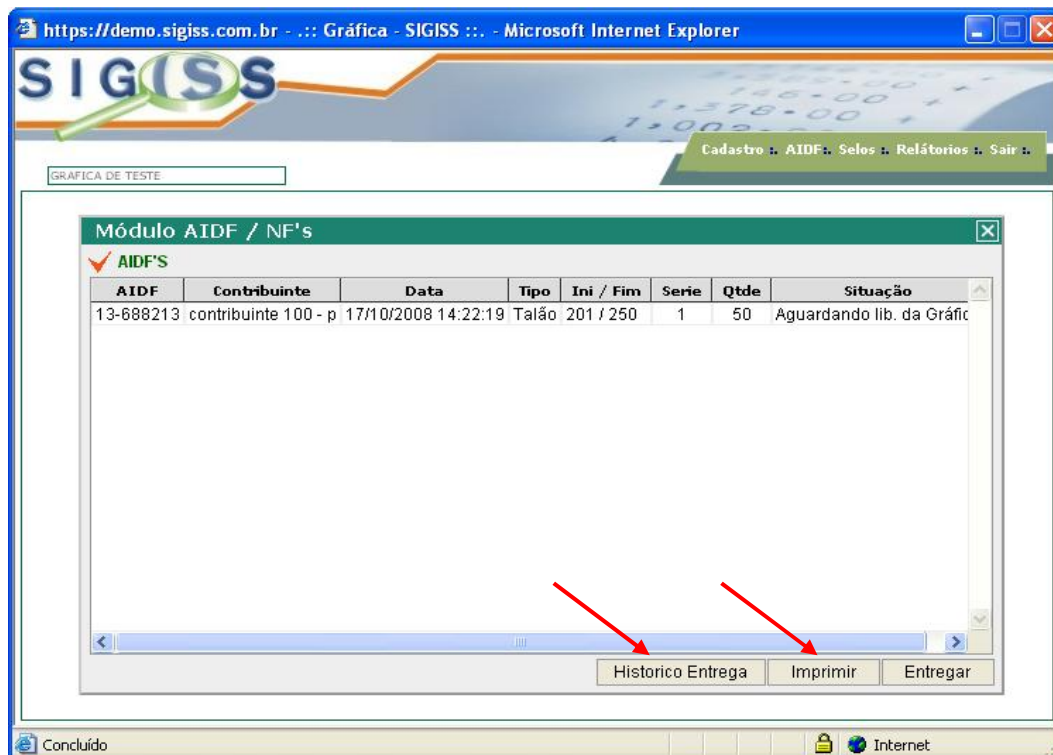
Em caso de optar pela opção: Arquivo, basta importar um arquivo gerado e o sistema pedira o Numero da Nota Fiscal emitida pela gráfica e a data da mesma:



Em caso da gráfica optar pela “Seqüência Correta”, basta ela preencher o numero inicial e final do selo e a serie correspondente, e depois o numero da nota fiscal da gráfica e a data de emissão da mesma:



Você também pode imprimir as AIDFs da seguinte maneira: clique na AIDF desejada e aperte o botão “Imprimir”. Você também pode conferir o estoque das mesmas que foram liberadas para a gráfica:



TERMOS TECNICOS:

Os Termos Técnicos são palavras encontradas nesta apostila que estão destacadas em azul para facilitar o entendimento dos mesmos. Segue relação:

SIG-ISS	Significa: Sistema Integrado de Gerenciamento de Imposto Sobre Serviços.
ISSQN	Significa: Imposto Sobre Serviços de Qualquer Natureza.
Pessoas Jurídicas	Significa: Contribuintes que possuem sua empresa aberta de acordo com padrões estabelecidos pelo Governo Federal.
AIDF	Significa: Autorização de Impressão de Documentos Fiscais.
Nota Fiscal	Significa: Documento de comprovação de uma determinada compra de mercadoria ou prestação de serviço.